



Groupe d'Usagers SharePoint Québec

Rencontre du groupe d'usagers

OCTOBRE 2008

Agenda

- Nouvelles et Annonces
 - Survol des données de l'enquête SharePoint Québec
 - Pause
 - Présentation des chapitres
 - Montréal - Modèle de gouvernance pour un déploiement des technologies SharePoint
 - Québec – BusCom - Organice
-

Nouvelles et Annonces

Nouvelles et Annonces

- *Inscription aux rencontres*
 - Nous aide grandement à planifier la logistique
- *Panne de serveur*
 - Problème matériel important, perte des coordonnées initiales, Création et envoi de nouvelles coordonnées
- *Finances*
 - Microsoft Canada nous donne un appui financier pour 2008/2009
 - Les cotisations annuelles doivent être faites à l'ordre de **Groupe d'Usagers SharePoint Québec**

Nouvelles et Annonces

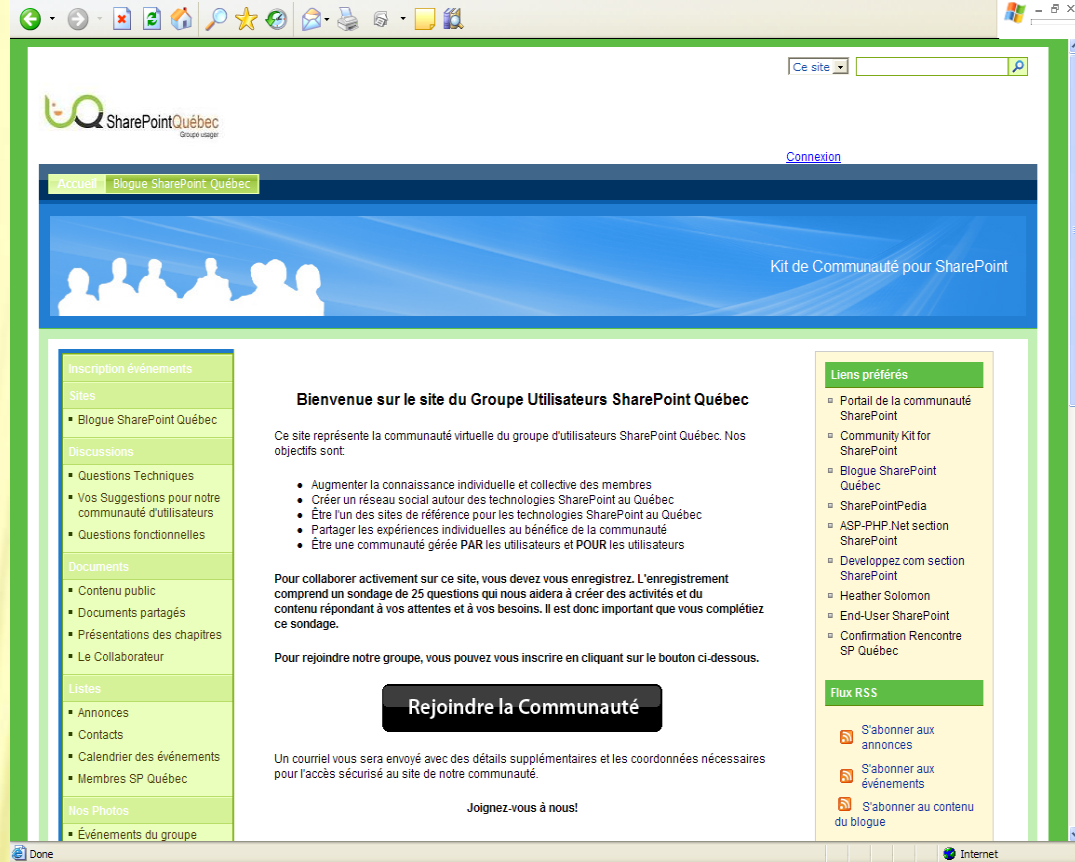
- *Entente avec EndUserSharePoint*
 - Cette entente nous permettra de publier la version francophone des articles de ce site
- *Webminaires et présentation de produits*
 - Discussions avec des fournisseurs de produits complémentaires pour
 - ✓ La tenue de *webminaires* sur l'heure du dîner
 - ✓ Des présentations formelles lors des rencontres du groupe d'utilisateurs
- Groupe SharePoint Québec sur LinkedIn
 - Pourrait être utilisé pour offre d'emplois

Nouvelles et Annonces

➤ Notre Site

- Communauté virtuelle
- Documents de référence
- Présentations des chapitres
- Blogue SP Québec
- Discussions

- www.sharepointquebec.org



The screenshot shows the SharePoint Québec website interface. At the top, there is a navigation bar with 'Accueil' and 'Blogue SharePoint Québec'. Below this is a blue banner with the text 'Kit de Communauté pour SharePoint' and an image of silhouettes of people. The main content area features a central message: 'Bienvenue sur le site du Groupe Utilisateurs SharePoint Québec'. This message includes a list of objectives such as 'Augmenter la connaissance individuelle et collective des membres' and 'Créer un réseau social autour des technologies SharePoint au Québec'. A prominent black button with white text says 'Rejoindre la Communauté'. To the left of the main content is a sidebar with categories like 'Inscription événements', 'Sites', 'Discussions', 'Documents', 'Listes', and 'Nos Photos'. To the right is another sidebar titled 'Liens préférés' with links to various community resources and 'Flux RSS' with subscription options.

Nouvelles et Annonces

- *Merci à nos partenaires!*



- *Votre Logo – Une simple commandite*
 - *Rencontre mensuelle, parution dans notre bulletin mensuel*
-

***Survол des données de
l'enquête
SharePoint Québec***

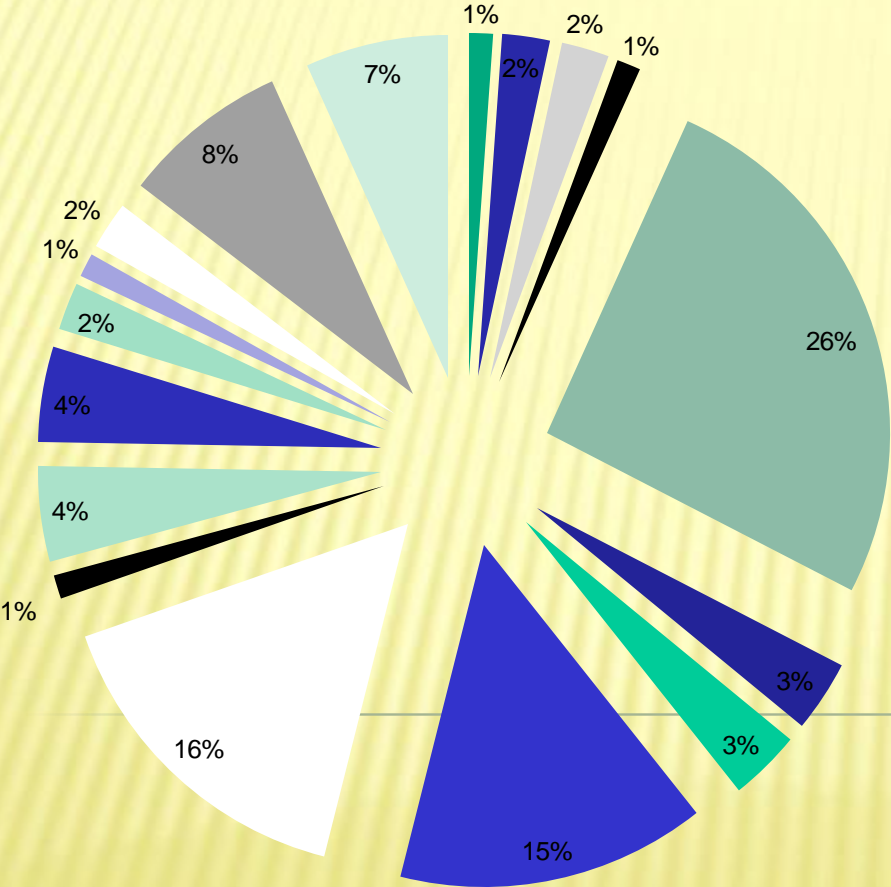
Enquête SharePoint Québec

➤ **PROFIL DE NOS RÉPONDANTS**

- *Au-delà de 125 réponses*
 - ✓ Montréal – 93
 - ✓ Québec – 34
- Domaines d'affaires
 - ✓ Très variés
 - ✓ + Important – Qué - Secteur Public et gouvernemental 13 %
 - ✓ + Important – Mtl – Consultation 26%
- Fonction des répondants
 - ✓ Informatique et technologie – 80 %
 - ✓ Administration générale – 9 %
 - ✓ Finances, marketing, RH, communication – 11 %

Domaines d'Affaires - MONTRÉAL

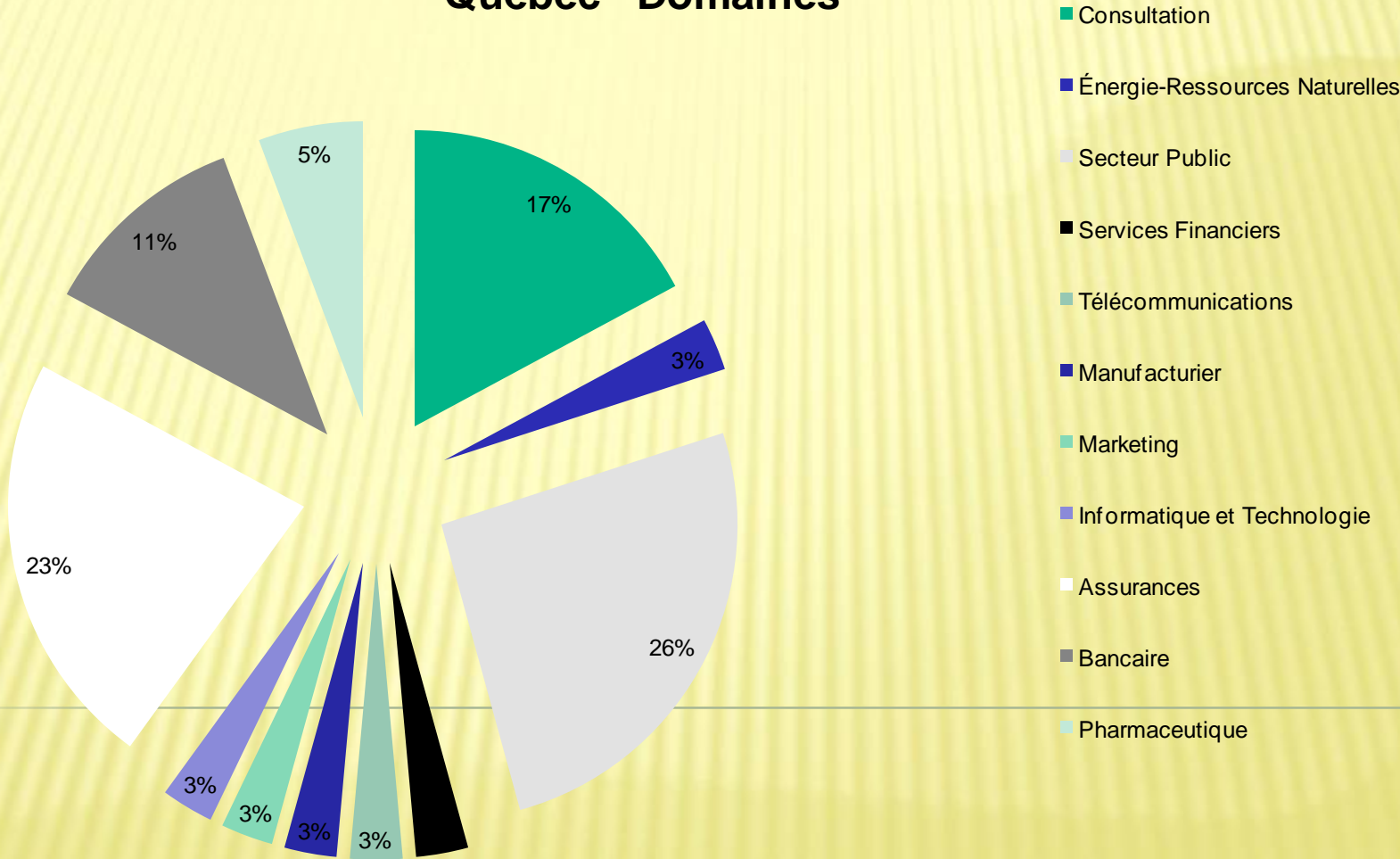
Montréal - Domaines



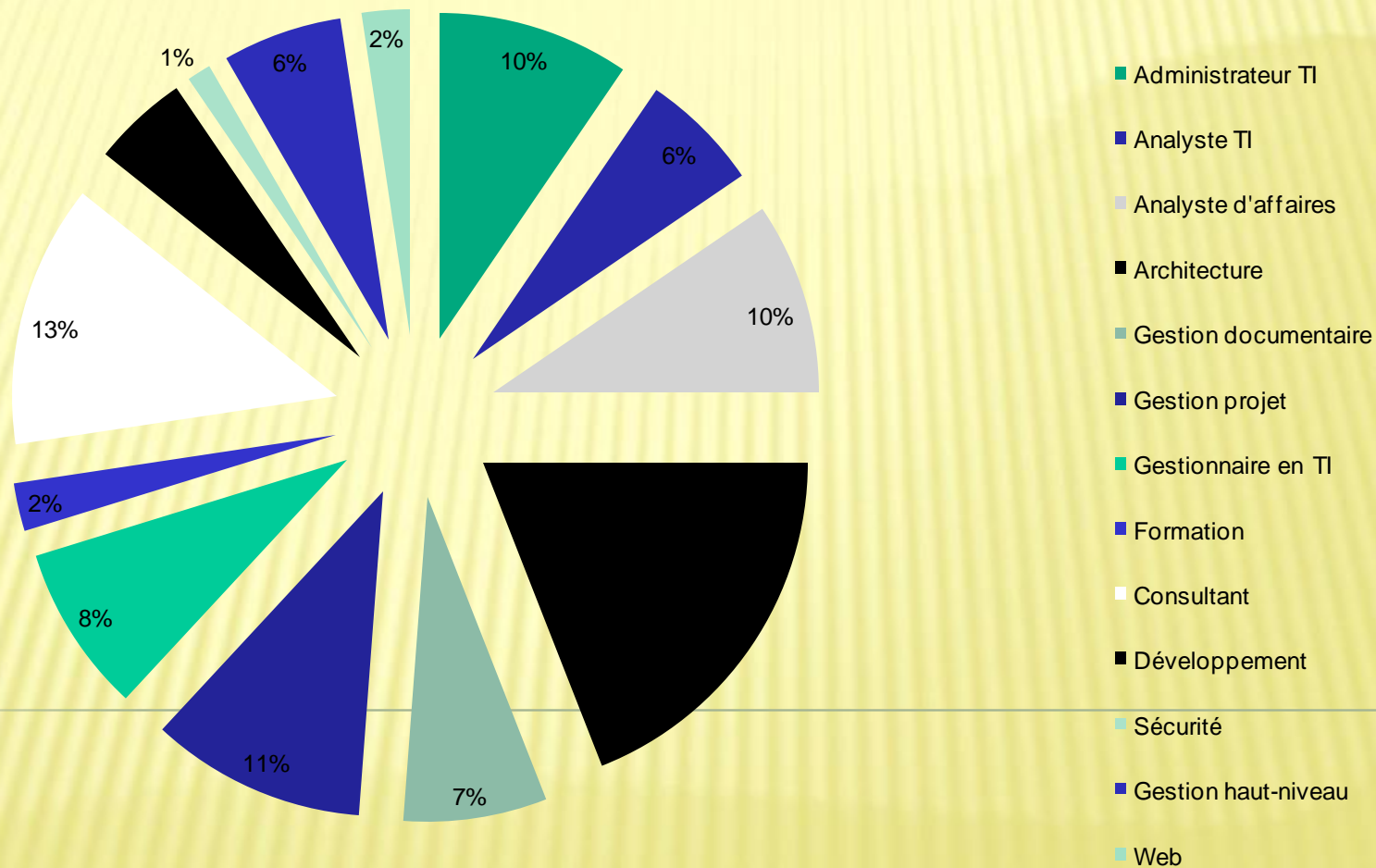
- Aéronautique
- Commerce Détail
- Conception logicielle
- Construction
- Consultation
- Éducation
- Énergie-Ressources Naturelles
- Secteur Public
- Services Financiers
- Spectacle
- Télécommunications
- Transports
- Manufacturier
- Ressources Humaines
- Marketing
- Ingénierie
- Informatique et Technologie

Domaines d'Affaires - Québec

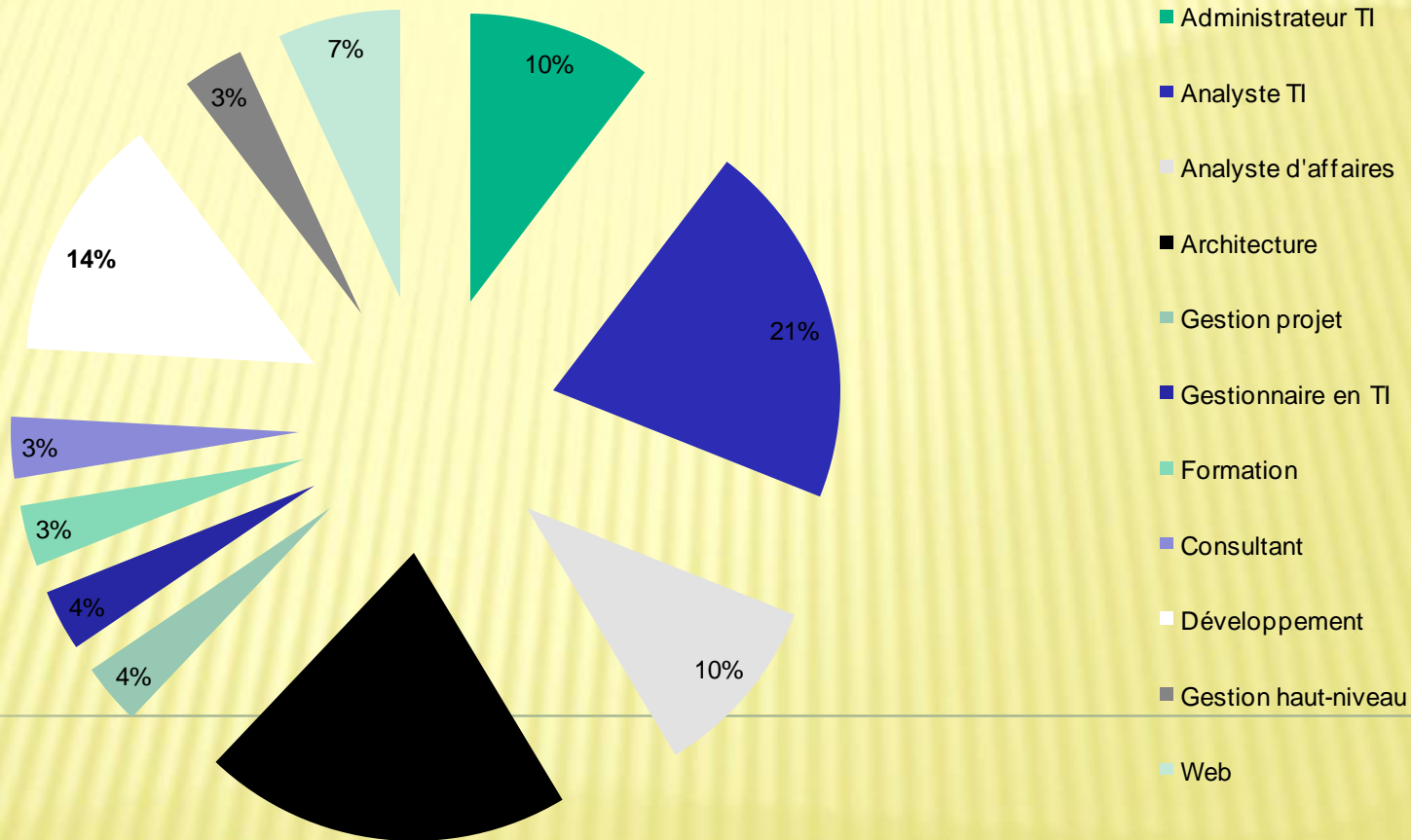
Québec - Domaines



Fonction - Montréal



Fonction - Québec



Enquête SharePoint Québec

➤ ***PROFIL DE NOS RÉPONDANTS (SUITE)***

- **Grandeur d'entreprise**
 - ✓ 1-49 employés – 15%, 50-99 employés – 13%
 - ✓ 100-500 employés – 18%, 501 et 999 – 8 %
 - ✓ 1 000 et plus – 47 %
- **Secteur d'activités**
 - ✓ Administration – 9%, Approvisionnement – 2%
 - ✓ Communications – 3%, Finance – 2%
 - ✓ Informatique et Technologie – 80%
 - ✓ Ressources Humaines – 4%

Enquête SharePoint Québec

➤ **LA TECHNOLOGIE SHAREPOINT**

- Utilisation de la technologie SharePoint
 - ✓ Oui à 79 %, Non à 21 %
- Usage principal de cette technologie
 - ✓ Collaboration; Flux de travail (workflow); Gestion Documentaire; Portail corporatif intranet - 16 %
 - ✓ L'usage fort – outil de collaboration
- Version utilisée de SharePoint
 - ✓ MOSS 2007 – 28 %, WSS 3.0 – 20 %, WSS 2.0 – 11 %
 - ✓ Le reste – mixte des trois versions (environnements distincts)

Enquête SharePoint Québec

➤ ***LA TECHNOLOGIE SHAREPOINT (SUITE)***

- Version d'Office utilisée
 - ✓ Office XP et 2000 – 16 %
 - ✓ Office 2003 – 61 %
 - ✓ Office 2007 – 23 %

Enquête SharePoint Québec

➤ *LA CLIENTÈLE UTILISATEUR*

- Utilisateurs employés
 - ✓ 90% à 100 % - 42 %
 - ✓ 30% à 80 % - 11 %
 - ✓ 10% à 30 % - 13 %
 - Mode d'apprentissage
 - ✓ Formateur interne, en ligne et autodidacte - + 50 %
-

Enquête SharePoint Québec

➤ *PRÉFÉRENCES POUR NOTRE GROUPE / SITE*

- Financement
 - ✓ **10-25 dollars – 38%**
 - ✓ 26-50 dollars – 34%
 - ✓ 51-100 dollars - 16%
 - Fréquence des rencontres
 - ✓ Mensuelle - 26%, Bimensuelle - 32%, Trois Mois – 36%
 - Offres d'emplois
 - * Pour ou Neutre - 97
 - * Contre - 7
-

Enquête SharePoint Québec

➤ ***PRÉFÉRENCES POUR NOTRE GROUPE / SITE***

▪ Sujets

- ✓ Aucune préférence particulière – Tous les sujets proposés intéressent les gens
 - * Flux de travail
 - * Gestion de documents
 - * Gestion de contenu Web



Chapitre Québec
Présentation du produit
ORGANICE
Par le groupe BusCom

Chapitre Montréal

***Modèle de gouvernance pour
un déploiement de SharePoint
dans votre organisation***

Introduction

- Un déploiement de la technologie SharePoint peut amener le ***chaos*** si aucune règle n'est définie avant le déploiement
- On doit trouver une balance entre les considérations TI et le besoin de *liberté* des utilisateurs finaux
- Un plan de gouvernance est une bonne pratique
 - Un environnement trop fermé est un frein à l'utilisation optimale des technologies
 - Un environnement trop ouvert rend la technologie inapproprié

Gouvernance

➤ Définition:

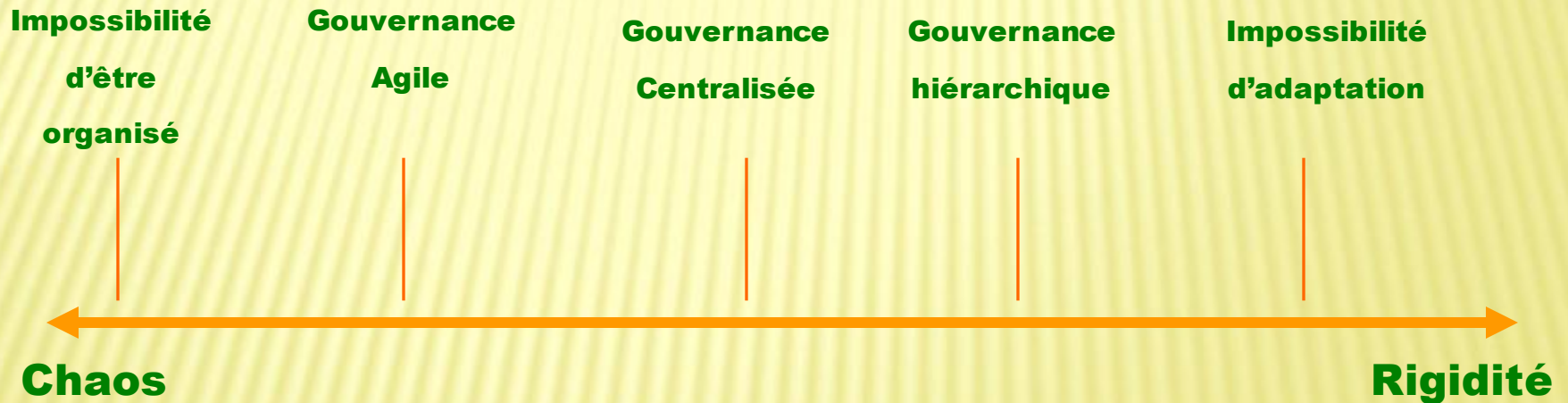
- Ensemble de rôles, responsabilités et processus qui sont mis en place pour gérer le développement et l'utilisation d'une technologie

➤ Perception:

- Comité de professionnels qui définissent des politiques et des standards qui limitent la flexibilité et l'utilisation des environnements informatiques
- ***Traditionnellement***, dire NON aux requêtes concernant les nouvelles technologies
- ***Aujourd'hui***, identifier et à encourager les comportements **agiles** et **adaptatifs**

Styles de Gouvernance

**Offrir un équilibre sain entre le *contrôle technologique* et
l'agilité de l'organisation - SharePoint 2007 est un produit qui
met au défi cet équilibre**



Continuum de gouvernance – Entre le chaos et la rigidité

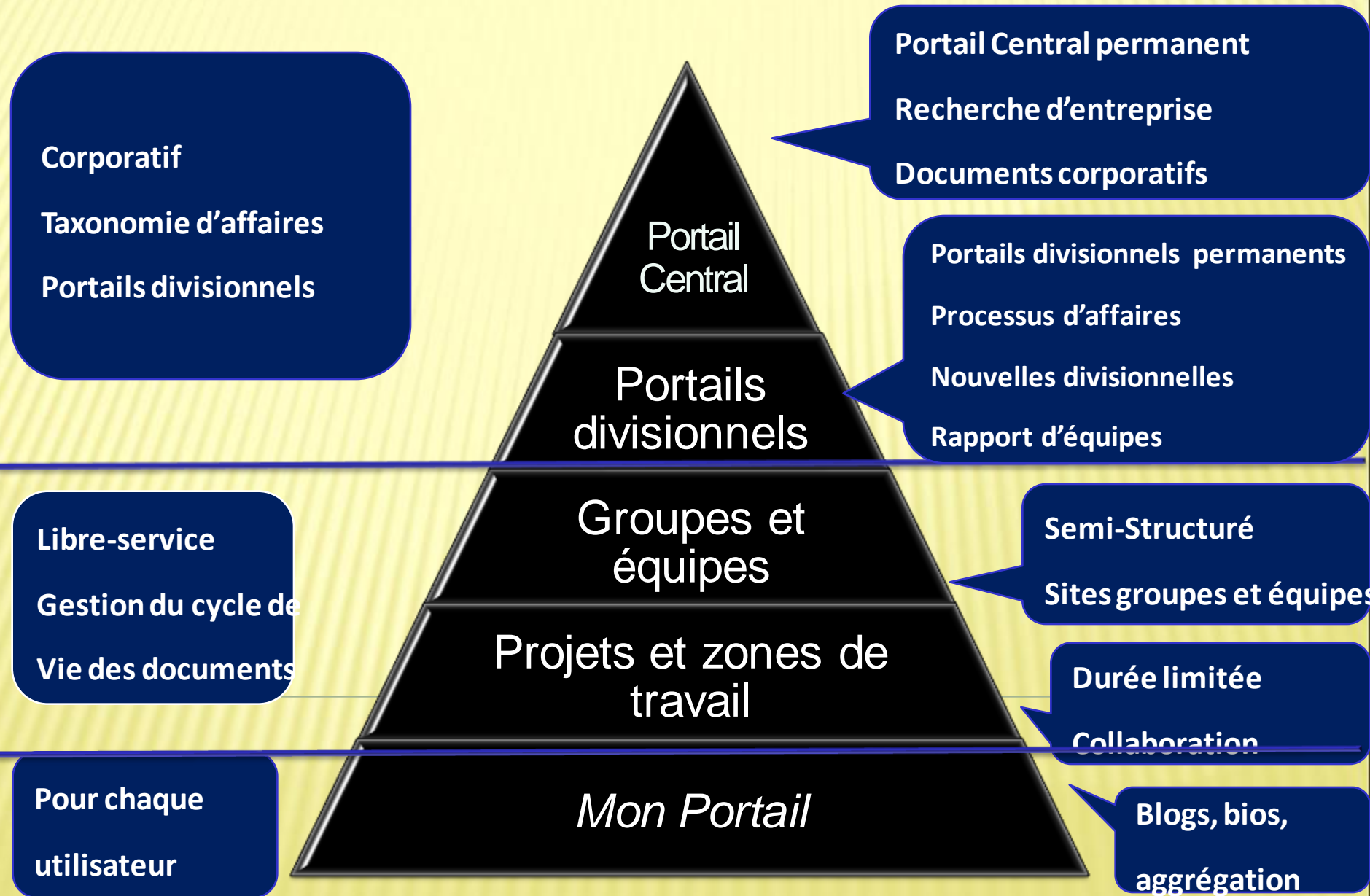
SharePoint et la gouvernance

- SharePoint 2007 fournit des services communs de gestion de l'information à tous les utilisateurs
- SharePoint 2007 prend en charge les opérations de bases de données, la sécurité, la recherche et l'indexation, l'intégration avec les applications existantes
- Cela permet aux équipes de gouvernance de mettre leurs énergies sur les vrais besoins d'affaires plutôt que sur des discussions technologiques stériles et sans fin

SharePoint et la gouvernance

- Meilleures pratiques de gouvernance
 - Arrimer la culture et les façons actuelles de faire
 - Garder la technologie alignée avec les objectifs d'affaires
 - Définir et gérer la taxonomie corporative
 - Garder l'organisation informée des impacts financiers et opérationnels des décisions technologiques
 - Gérer l'équilibre entre les visions long-terme et court-terme lors de la prise de décisions technologiques
 - Encourager l'excellence et l'innovation
 - Guider plutôt que d'exiger; Offrir un support rapide, concis et effectif
 - Maintenir un point de vue neutre
 - Utiliser une approche de petits pas
 - Avoir une offre de formation appropriée

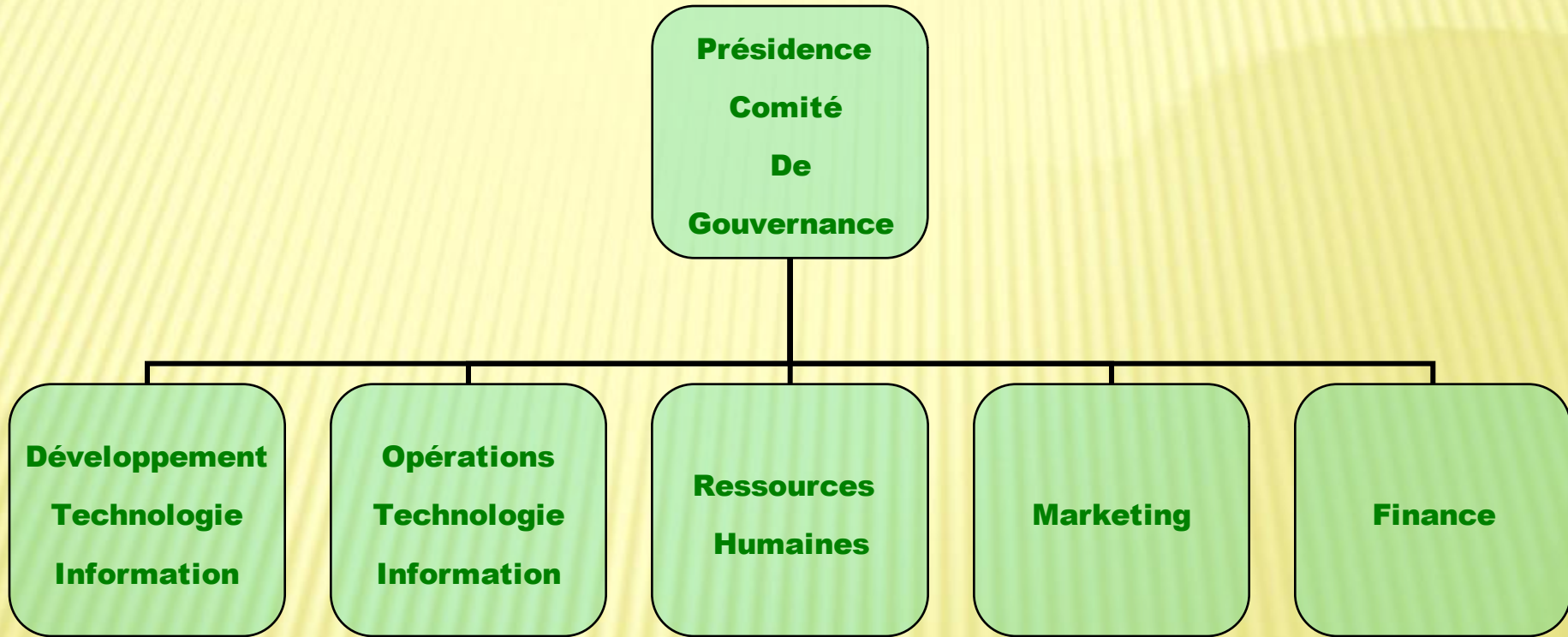
Exemple d'un modèle de gouvernance - Intranet



SharePoint et la gouvernance

- Définir l'équipe de gouvernance
- Évaluer les buts de l'organisation et les *business drivers*
- Évaluer les initiatives courantes et planifiées
- Définir les besoins
 - Base technologique, Feuille de route technologique
- Évaluer la gouvernance actuelle
 - Processus, Documents et Activités

SharePoint et la gouvernance



Site SharePoint pour la gouvernance

➤ Prêcher par l'exemple

- Site d'équipe = *Vitrine* de l'équipe de gouvernance
 - ✓ *Discussions/Forums*
 - ✓ *Bibliothèque de référence – Guides, Politiques*
 - ✓ *Blogue / Wiki*
- Site de type *Meeting* pour la gestion des réunions
 - ✓ Agendas, Minutes de réunion, Tâches

Site SharePoint pour la gouvernance

➤ Groupes

- Members *Ex-Officio* – Membres non-votants amenant un point de vue différent
- Approbateurs et *Sponsors*
- Lecteurs

➤ Calendrier

- *Deadline* pour les diverses soumissions de requêtes
- Dates des rencontres
- Durée des mandats
- Rencontres d'orientation, de démonstrations, etc.

Site SharePoint pour la gouvernance

➤ Tâches

- Évaluation de documents, *drafts* de politiques, recherche et analyse, assignation de ressources, tri et évaluation des requêtes, etc.

➤ *Issues*

- *Collecter les diverses issues telles*
 - ✓ Brèche de sécurité due à une politique inadéquate
 - ✓ Politiques conflictuelles ou en duplicata
 - ✓ Communication inefficace des politiques
 - ✓ Éléments de conformité devant être couverts
 - ✓ Impacts négatifs d'une politique sur les opérations ou les coûts

Site SharePoint pour la gouvernance

- Listes de contacts
 - Ressources externes, Vendeurs, contacts pour la conformité, partenaires, etc.
 - Librairies de documents
 - Gestion des versions et du cycle de révision
 - Notification des changements et publications
 - Type de librairies
 - ✓ Édition de documents
 - ✓ Revue de documents
 - ✓ Publication officielle
-

Site SharePoint pour la gouvernance

➤ Forums

- Suggestions
 - Discussions sur les politiques, pratiques et standards
 - ✓ Publiques – Pour les suggestions et les commentaires
 - ✓ Privées – Pour suivre l'évolution d'une politique
-

Gouvernance – Cas réel

- Rencontre initiale au Comité Exécutif
 - Vendre la gestion de documents et non pas un produit
- Établissement de cadre de référence GED
 - Définition de l'architecture cible
 - ✓ *Best Practices* tout en considérant l'existant
 - ✓ Identification des écarts entre l'existant et la cible
 - Cueillette des besoins
 - ✓ Questionnaires gens d'affaires et technologie
 - ✓ 20 Ateliers de travail, sondage intranet

Gouvernance – Cas réel

- Établissement de cadre de référence GED
 - Du générique au spécifique
 - ✓ Fondements – Portée corporative
 - ✓ Orientations, Principes et Normes – Portée corporative
 - ✓ Guides – Portée *Unité d'Affaires*
- Préparation d'un cas d'affaires Corporatif
 - Sensibiliser les membres du Comité Exécutif
 - Financement partagé des infrastructures initiales

Gouvernance – Cas réel

- Sélection de cibles *gagnantes*
 - Cibler les unités d'affaires qui génèrent les revenus d'abord
 - Utiliser les découvertes et pour identifier qui peut bénéficier immédiatement d'un retour sur l'investissement
 - ✓ Axes possibles
 - * Conformité
 - * Efficacité des processus opérationnels
 - * Coûts directs/indirects pour la gestion des dossiers *papier*

Gouvernance – Cas réel

- Impliquer les intervenants dès le début
 - Architecture, Opérations, Développement et Unité d’Affaires
 - ✓ Créer une synergie dès le début, *identifier* les champions
 - ✓ Architecture gère l’implantation à haut niveau
 - * *Définition et respect du cadre de référence, Émet les pratiques de développement et de personnalisation, Architecture d’infrastructure*
 - ✓ Opérations implante et gère l’infrastructure technologique
 - ✓ Développement est le vendeur de GED et Unité d’affaires sont les acheteurs de GED

Gouvernance – Cas réel

- Plan de communications
 - Communiquez! Communiquez! Communiquez!

 - Gestion des risques
 - Risque = Impact * Probabilité
 - Si vous êtes certain que ça va arriver, ce n'est pas un risque, c'est un problème
-

Gouvernance – Cas réel

- Gestion des attentes
 - Connaître les opposants
 - ✓ Les impliquer dès la planification initiale
 - ✓ Comprendre et répondre à leur besoins; en faire des alliés
 - Soyez humbles!
 - ✓ Vous n'aurez pas toutes les réponses
 - Communiquez les problèmes
 - ✓ Plutôt que de les faire découvrir en production

Gouvernance – Cas réel

- Utiliser une approche *Agile*
 - Architecture d'Information
 - ✓ Taxonomie, Classification, Cycle de vie de l'information, Flux de travail, Sécurité
 - ✓ Arrimage avec éléments WSS
 - Itération 0 – Confirmation de l'opportunité; analyse coûts/bénéfices; design de solution
 - ✓ Prototypage avec SharePoint Designer

Gouvernance – Cas réel

- Utiliser une approche *Agile*
 - Les analystes TI doivent devenir des *vendeurs* de GED
 - ✓ Comprendre les fondements de la gestion documentaire, avec ou sans produit
 - ✓ Comprendre les possibilités des outils offerts
 - Gérer les personnalisations
 - ✓ Comprendre les effets d'une personnalisation sur le support présent et futur ainsi que les implications sur les mises-à-jour

Gouvernance – Cas réel

- Vous ferez des erreurs
 - Il s'agit de ne pas les répéter
- N'hésitez pas à bâtir des modèles communs
 - Livrables
 - ✓ Architecture d'Information, Architecture de Solution
 - Artéfacts SharePoint
 - ✓ Sites, fonction d'indexation, Métadonnées, *templates*
 - Processus d'affaires
 - ✓ Proposer aux clients ce que les autres unités font
 - ✓ Bâtir une collection de *Best Practices*

Gouvernance - Bénéfices

- Un environnement gérable avec des ententes de service
 - Une taxonomie structurée et planifiée pour faciliter la recherche d'informations
 - Un *look-and-feel* consistant pour faciliter la navigation
 - Gestion efficace du cycle de vie des documents
 - Protection de données
 - Répondre aux exigences de conformité
-

Gouvernance – Cas réel



BONNE CHANCE
